

# ソフィア上尾 住環境新聞

## アンケート結果が

### まとまりました!

住環境に対する住民の方の意識を把握するために、ソフィア上尾全世帯を対象にアンケート調査を行いました。アンケート項目はお住まい周辺の住環境に対する意識をお聞きする内容で構成しました。その結果、106世帯から回答をいただきました。回収率は21%でした。各棟別の回収率を図1に示します。A棟にお住まいの方の回答率が一番高く、29%となりました。12月に今回と同様のアンケート調査を実施いたしますので、ご参加お願いいたします。なお「ふれあい」と併せてアンケート用紙を配布する予定です。詳しくは自治会または三浦研究室までお問い合わせ下さい。

### 自治会から住民のみなさまへ



右から加藤自治会長、小野区長、石森副会長

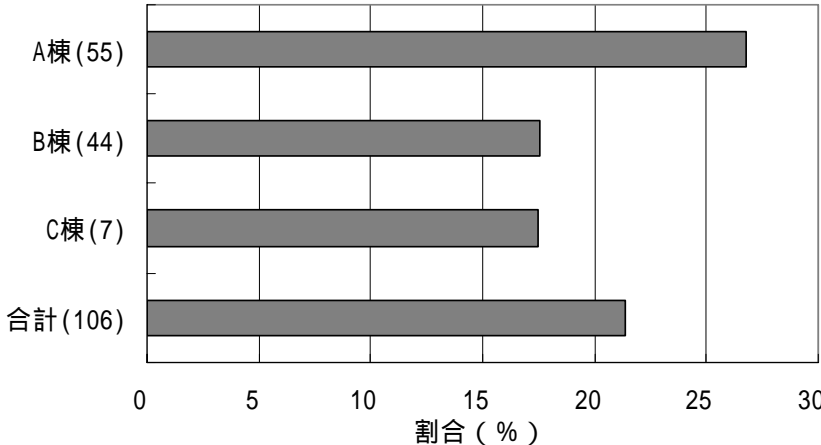


図1 各棟別の回収率

ソフィア上尾では芝浦工業大学三浦研究室のサポートのもとに住まいの環境を調査しております。実際に騒音や空気などの調査を行い、より良い町づくりをしていきたいと考えております。より良い町づくりをするうえで基礎データはとても重要です。ソフィア上尾にお住まいの方の参加ならびに住環境に関するアンケートにご参加下さい。実際の調査も複雑なものではありません。学生が住民の方1名に1人ずつつき一緒に計測します。わからないことがございましたら自治会までお問い合わせください。

## 第2号

2004.10.30 発行

製作者

ソフィア上尾自治会

芝浦工業大学三浦研究室

近藤 良一

鍋島 大典

### ソフィア上尾全体

お住まい周辺の住環境に対する意識を聞いた結果を図2に示します。騒音は「うるさい」、「とてもうるさい」を合わせた回答が51%となりました。空気は「とてもきれい」との回答は得られず「汚い」、「とても汚い」を合わせた回答が32%となりました。夜間照度は「暗い」側の28%を「明るい」側の37%が上回りました。交通量は「とても多い」、「多い」を合わせた回答が86%となり「少ない」側の3%を大きく上回りました。また路上駐車は「多い」側を合わせた回答が52%となりました。

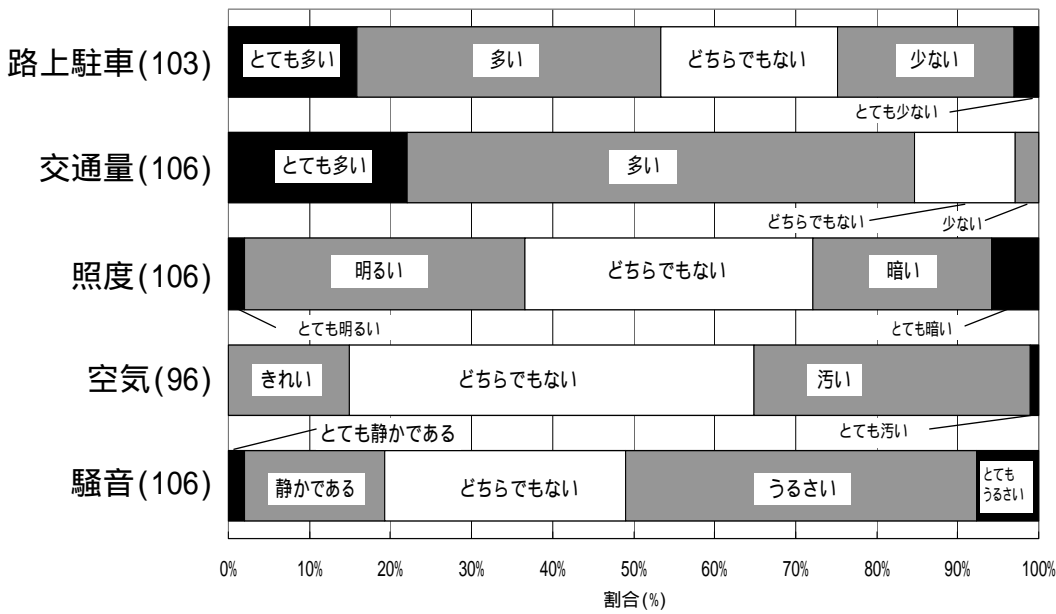


図2 住まい周辺の住環境に対する住民意識

問 あなたはお住まい周辺の「空気」についてどのように感じていますか。

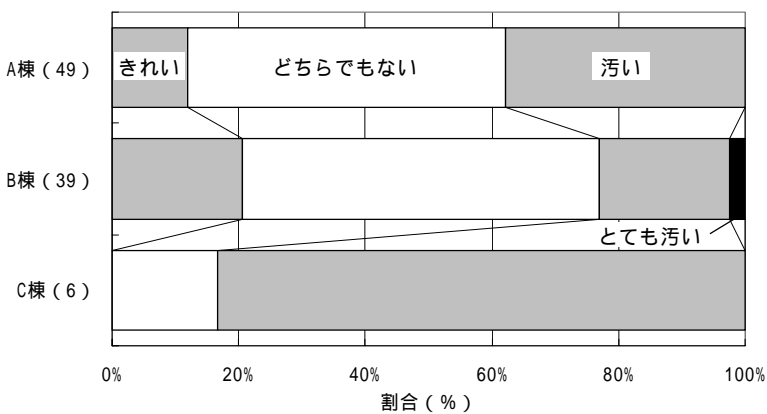


図4 棟別の空気に対する意識

問 あなたのお住まいの「音」についてどのように感じていますか。

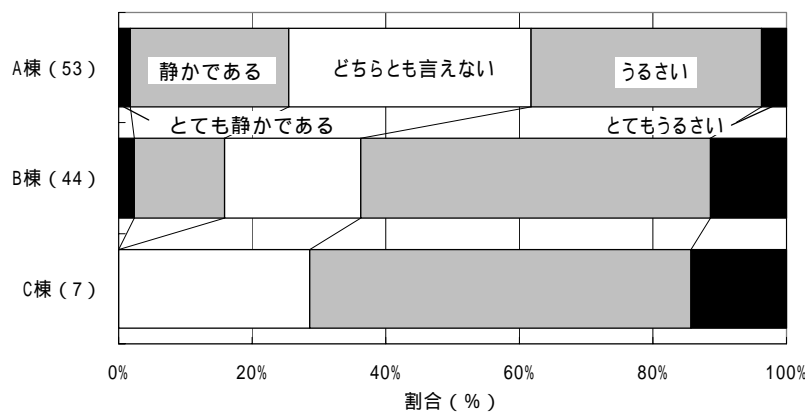


図3 棟別の騒音に対する意識

詳しいアンケート結果をご希望の方は自治会または研究室までご連絡下さい。

ソフィア上尾棟別にお住まい周辺の「音」について聞いた結果を図3示します。C棟で「うるさい」側の回答が7割と高くなりました。また「空気」について聞いた結果を図4示します。「とてもきれい」との回答はなくA、B、C棟いずれでも「きれい」側を「汚い」側が上回る結果となりました。特にC棟では8割強の方が「汚い」と回答されました。

【新聞の発行にあたって】  
この「ソフィア上尾住環境新聞」は、住民の皆様に住環境に対する興味を持っていただきたく、また住環境実測調査に参加していただきたいとの思いを入れて発行しております。この新聞を読んでも少しでも関心を持っていただければ幸いです。なお、この新聞は毎月発行する予定です。今後ともどうぞよろしくお願いいたします。



ソフィア上尾の将来像

住民の方が望むソフィア上尾の将来像を図5に示します。「暴走行為の騒音がなくなってほしい:52%」、「ポイ捨てのゴミがなくなってほしい:50%」、「駐車場や駐輪場のスペースをもっと増やしてほしい:44%」、「空気がきれいになってほしい:44%」の項目が上位を占めました。その中で特に強く思う項目の上位は「暴走行為の騒音がなくなってほしい」、「駐車場や駐輪場のスペースをもっと増やしてほしい」、「路上駐車がなくなってほしい」と自動車に関する項目が上位を占めました。

あなたはソフィア上尾がどのような町になってほしいと思いますか。

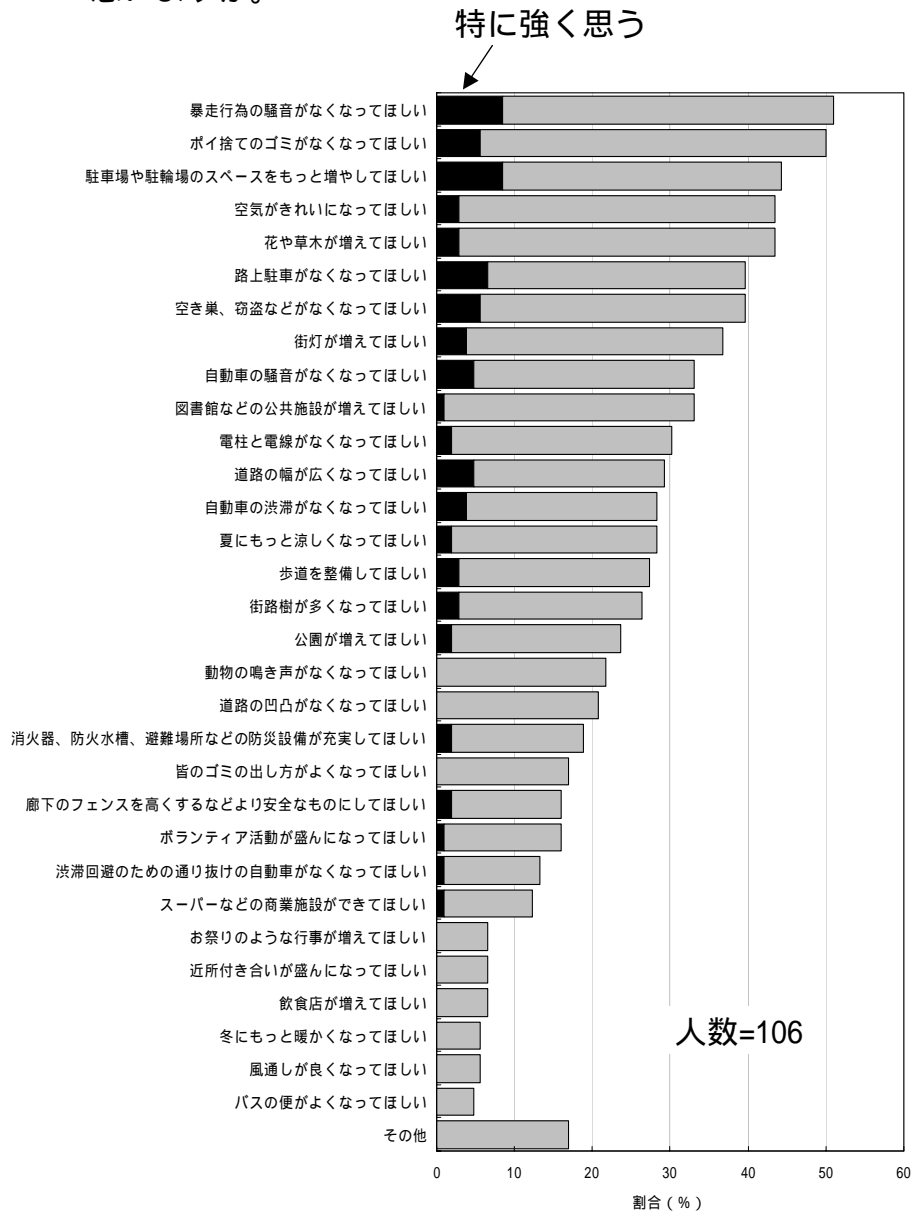


図5 ソフィア上尾の将来像

アンケート作成にあたり

9月13日(月)に住民の方と共にアンケートを作成しました。みなさんのご協力もあり、500部のアンケートを1時間で作成することができました。その後、各棟に配布しました。次回は11月下旬に作成を予定しておりますので、一人でも多くのご参加をお待ちしております。詳しくは各棟の掲示板に貼らせていただきます。



写真 アンケートの作成風景

実測調査にご協力ください

実測当日は腕章を付けた学生、住民が行います。A棟、B棟、C棟に騒音計を設置いたします。その際、騒音計の付近ではなるべく音を出さないようにご協力をお願いいたします。



学生は「芝浦工業大学」の腕章を、住民の方は「ソフィア上尾管理組合自治会」の腕章を付けて実測いたします。

実測に使用する騒音計です。騒音計の付近ではなるべく音を出さないようにご協力をお願いいたします。



開催決定！騒音調査！！

日 時：平成16年10月31日(日) 13時～16時

集合場所：B棟 集会室前

集合時間：12時30分



写真 10月23日(土)試しにしてみました



「ご協力ではなく、「ご参加を」

芝浦工業大学教授 三浦昌生

平成13年に私たちは、さいたま市内のある自治会の皆さまとこの活動を始めました。環境調査は長年の経験がありました。私たちは話し合いのたびに、住民の皆さまに「活動にご協力を」と何度も申し上げました。しかし、これは間違いでした。「研究室が主体で、住民の皆さまにご協力いただく」のではなく、正しくは「住民の皆さまが主体で、研究室がサポートする」のです。このことがわかったことが1年目の最大の収穫でした。それ以来、私たちは「ご協力」という言葉は使いません。住民の皆様にご参加「いただき」たいのです。私たちに身近な住環境が安全で健康的になってこそ、我が国は真に豊かになるのではないのでしょうか。具体的なデータと住民の皆さまの意識が住環境を良くする原動力です。研究室の近藤、鍋島をよろしくお願

お問い合わせ先

芝浦工業大学  
システム工学部 環境システム学科 三浦研究室  
〒337-8570 埼玉県さいたま市見沼区深作 307  
TEL 048-687-5832  
FAX 048-687-5832  
Email : r01032@sic.shibaura-it.ac.jp (近藤)  
URL:http://www.mmlab.se.shibaura-it.ac.jp/  
担当学生：近藤良一 鍋島大典